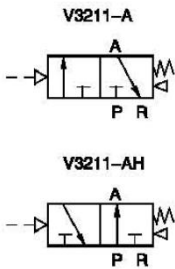


Pneumatický elektromagnetický ventil, 3/2 cestný, monostabilní, ovládaný elektro/pneu. pružina



V 3 2 1 - □ - 06 - A - □

Ovládání

- 1 ... monostabilní
- 2 ... bistabilní

Funkce

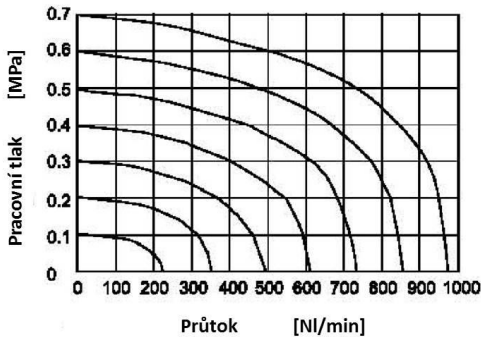
- Bez označení ... NC
- H ... NO

## Technické parametry

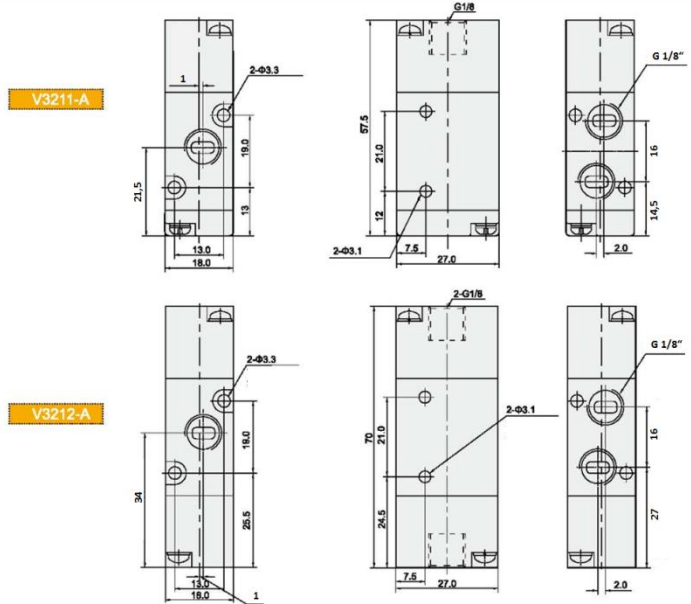
Médium ..... tlakový vzduch filtrovaný 25 µm  
 Pracovní tlak ..... 1,5 až 12 bar  
 Teplota okolí ..... -5 až +60 °C  
 Mazání ..... není nutné

Pracovní připojení ..... G 1/8"  
 Jmenovitý průtok ..... 480 NI/min  
 Jmenovitá frekvence ..... 5 cyklů/s

## Průtokový diagram



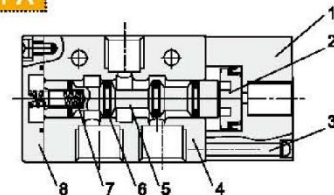
## Rozměry



## Konstrukce ventilu

č.	součást
1	deska se vstupem ovládání
2	píst
3	šroub
4	těleso ventilu
5	šoupátko
6	těsnění šoupátka
7	pružina
8	zadní deska

V3211-A



V3212-A

