

série 551

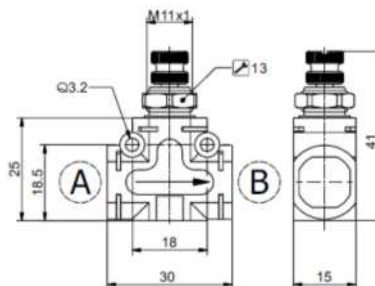
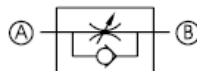
Logické prvky, škrticí ventil, rychloodvzdušňovací ventil, stop ventil, zpětný ventil pneumaticky ovládaný, ukazatel tlaku

Technické parametry

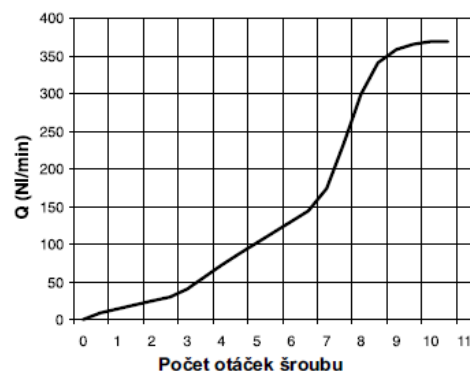
pracovní tlak	0,5 bar až 10 bar
pracovní teplota	- 5 °C až + 50 °C
materiál těla	technopolymer
připojovací závit	1/8" nebo 1/4"
připojení hadice	ø4, ø6, ø8

škrticí ventil jednosměrný

SVB.A.B.XX

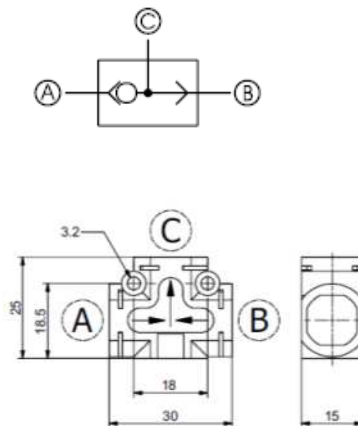


A	Přípoj A viz. SEZNAM PŘÍPOJŮ
B	Přípoj B viz. SEZNAM PŘÍPOJŮ
SEZNAM PŘÍPOJŮ	
00 = žádný	
D4 = přímý Ø4	
D6 = přímý Ø6	
D8 = přímý Ø8	
L1 = úhlový vnitřní G1/8" otočný	
G4 = otočný úhlový Ø 4	
G6 = otočný úhlový Ø 6	
G8 = otočný úhlový Ø 8	
M1 = vnější přímý G1/8	
M2 = vnější přímý G1/4	
F1 = vnitřní přímý G1/8	



logický ventil - NEBO

NEBO. A . B . C

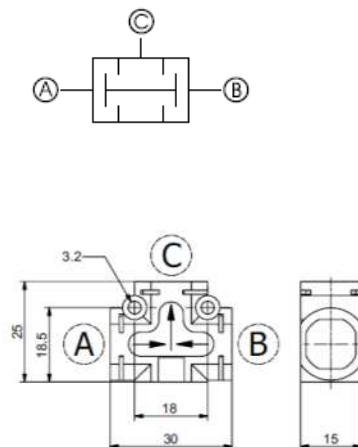


A	Připoj A viz. SEZNAM PŘÍPOJŮ
B	Připoj B viz. SEZNAM PŘÍPOJŮ
C	Připoj C viz. SEZNAM PŘÍPOJŮ
SEZNAM PŘÍPOJŮ	
00 = žádný	
D4 = přímý Ø4	
D6 = přímý Ø6	
D8 = přímý Ø8	
L1 = úhlový vnitřní G1/8" otočný	
G4 = otočný úhlový Ø 4	
G6 = otočný úhlový Ø 6	
G8 = otočný úhlový Ø 8	
M1 = vnější přímý G1/8	
M2 = vnější přímý G1/4	
F1 = vnitřní přímý G1/8	

- Průtok při 6 barech: 600 NI/min

logický ventil - AND

AND. A . B . C

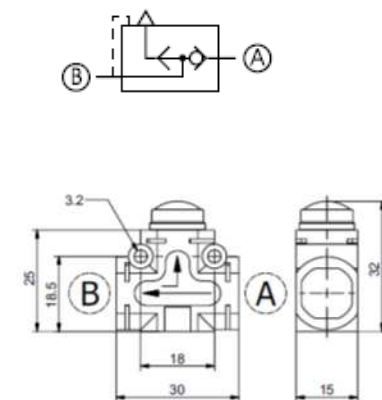


A	Připoj A viz. SEZNAM PŘÍPOJŮ
B	Připoj B viz. SEZNAM PŘÍPOJŮ
C	Připoj C viz. SEZNAM PŘÍPOJŮ
SEZNAM PŘÍPOJŮ	
00 = žádný	
D4 = přímý Ø4	
D6 = přímý Ø6	
D8 = přímý Ø8	
L1 = úhlový vnitřní G1/8" otočný	
G4 = otočný úhlový Ø 4	
G6 = otočný úhlový Ø 6	
G8 = otočný úhlový Ø 8	
M1 = vnější přímý G1/8	
M2 = vnější přímý G1/4	
F1 = vnitřní přímý G1/8	

- Průtok při 6 barech: 550 NI/min

rychlodvzdušňovací ventil

KKP. A . B . XX

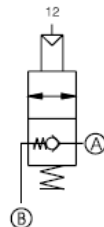
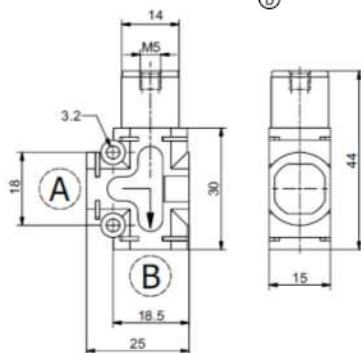


A	Připoj A viz. SEZNAM PŘÍPOJŮ
B	Připoj B viz. SEZNAM PŘÍPOJŮ
SEZNAM PŘÍPOJŮ	
00 = žádný	
D4 = přímý Ø4	
D6 = přímý Ø6	
D8 = přímý Ø8	
L1 = úhlový vnitřní G1/8" otočný	
G4 = otočný úhlový Ø 4	
G6 = otočný úhlový Ø 6	
G8 = otočný úhlový Ø 8	
M1 = vnější přímý G1/8	
M2 = vnější přímý G1/4	
F1 = vnitřní přímý G1/8	

- Průtok při 6 barech: 250 NI/min

zpětný ventil pneumaticky ovládaný

ZV.A.B.XX

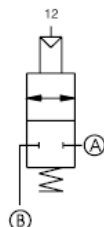
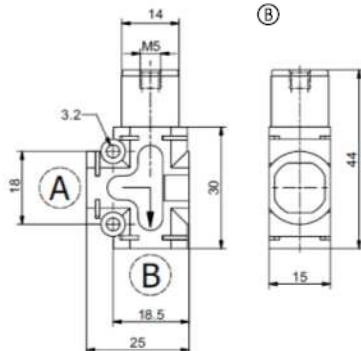


A	Přípoj A viz. SEZNAM PŘÍPOJŮ
B	Přípoj B viz. SEZNAM PŘÍPOJŮ
SEZNAM PŘÍPOJŮ	
00 = žádný	
D4 = přímý Ø4	
D6 = přímý Ø6	
D8 = přímý Ø8	
L1 = úhlový vnitřní G1/8" otočný	
G4 = otočný úhlový Ø 4	
G6 = otočný úhlový Ø 6	
G8 = otočný úhlový Ø 8	
M1 = vnější přímý G1/8	
M2 = vnější přímý G1/4	
F1 = vnitřní přímý G1/8	

- Průtok při 6 barech: 285 NI/min

stop ventil pneumaticky ovládaný

SV.A.B.XX

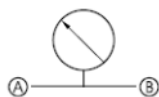
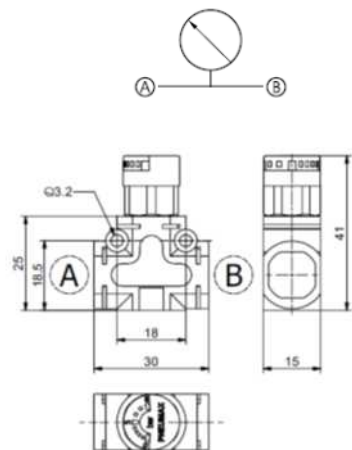


A	Přípoj A viz. SEZNAM PŘÍPOJŮ
B	Přípoj B viz. SEZNAM PŘÍPOJŮ
SEZNAM PŘÍPOJŮ	
00 = žádný	
D4 = přímý Ø4	
D6 = přímý Ø6	
D8 = přímý Ø8	
L1 = úhlový vnitřní G1/8" otočný	
G4 = otočný úhlový Ø 4	
G6 = otočný úhlový Ø 6	
G8 = otočný úhlový Ø 8	
M1 = vnější přímý G1/8	
M2 = vnější přímý G1/4	
F1 = vnitřní přímý G1/8	

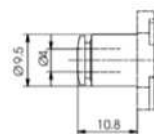
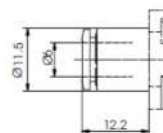
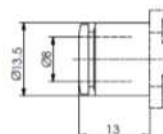
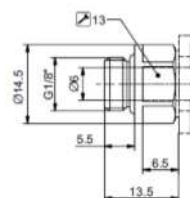
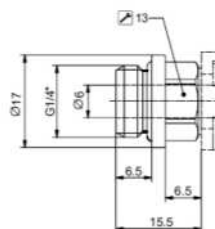
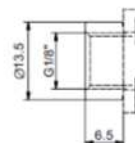
- Průtok při 6 barech: 285 NI/min

ukazatel tlaku

UT.A.B.XX



A	Přípoj A viz. SEZNAM PŘÍPOJŮ
B	Přípoj B viz. SEZNAM PŘÍPOJŮ
SEZNAM PŘÍPOJŮ	
00 = žádný	
D4 = přímý Ø4	
D6 = přímý Ø6	
D8 = přímý Ø8	
L1 = úhlový vnitřní G1/8" otočný	
G4 = otočný úhlový Ø 4	
G6 = otočný úhlový Ø 6	
G8 = otočný úhlový Ø 8	
M1 = vnější přímý G1/8	
M2 = vnější přímý G1/4	
F1 = vnitřní přímý G1/8	

koncovky
551K D4

551K D6

551K D8

551K M1

551K M2

551K F1

551K UU
