

Společnost **MOS technik** Vám nabízí kvalitní pneumatická šroubení od renomovaného výrobce z Itálie – **SISTEM PNEUMATICA s.r.l.**



Sistem Pneumatica vyrábí pneumatická šroubení a spojovací prvky již od roku 1978. Pozornost, kterou věnuje kvalitě svých výrobků, ji přivedla k certifikaci "ISO 9001" již v roce 1997.

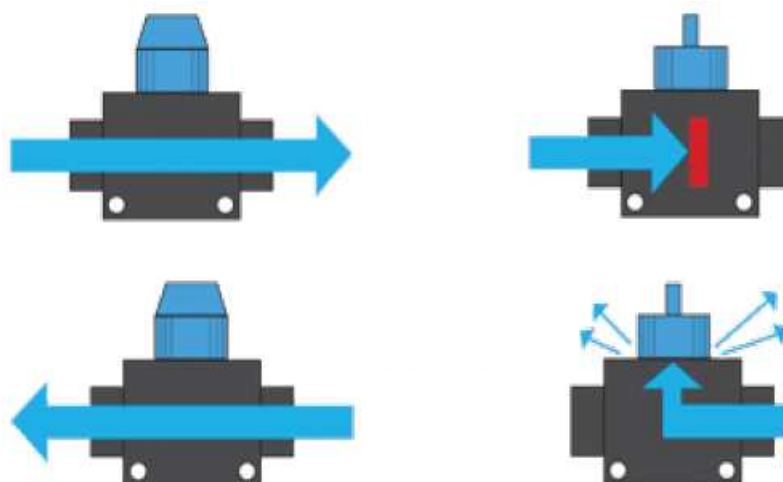


Více než 30 let zkušeností v oblasti návrhu a výroby pneumatických komponent vedlo mimo jiné ke spolupráci s externími vědeckými subjekty včetně kvalifikované laboratoře univerzity v Bologni, například při standardizaci šroubení dle ISO 14743. Zkušenosti a znalosti jejich techniků umožňují být ve shodě se směrnicemi ROHS a PED

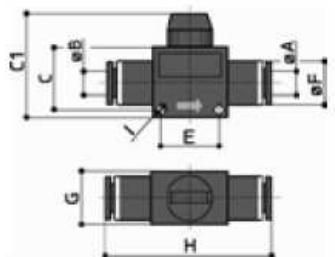


## Technické parametry

pracovní tlak	.....	- 1 bar až + 10 bar
pracovní teplota	.....	0 °C až + 60 °C
materiál těla	.....	mosaz niklovaná a ZAMA-technopolymer
materiál o-kroužku	.....	olejvzdorná NBR, bez silikonu
pro plastové trubky	.....	polyuretan, rilsan (PA11)
tolerance průměru trubky	.....	± 0,05 (ø 4 až ø 10); ± 0,1 (ø 12 až ø 16)
připojovací závity	.....	válcový závit UNI-ISO 228/1 kónický závit UNI-ISO 7/1 vnitřní závit UNI-ISO 228/1

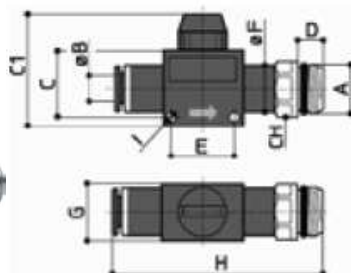


## UVA



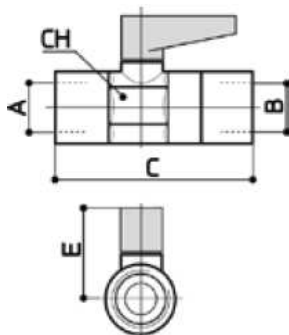
A	B	B1	C	C1	D	E	F	G	H	I	CH	CH1	GR
6	6		19	40.3		16	14.3	18.2	52	3			25
6	8		20	40.3		16	14.3	18.2	40.3	3			25
8	8		20	40.3		16	14.3	18.2	52	3			26
8	10		24	44.8		21.5	20.6	22	44.8	3			28
10	10		24	44.8		21.5	20.6	22	64.4	3			31
10	12		24	44.8		21.5	20.6	22	44.8	3			31
12	12		24	44.8		21.5	20.6	22	64.4	3			30

## UVB



A	B	B1	C	C1	D	E	F	G	H	I	CH	CH1	GR
G1/8	6		9	40.3	5.5	16	14.3	18.2	56.5	3	13		25
G1/4	6		19	40.3	6	16	14.3	18.2	57.5	3	13		25
G3/8	6		19	40.3	7	16	14.3	18.2	59.5	1	18		31
G1/8	8		20	40.3	5.5	16	14.3	18.2	56.5	3	13		25
G1/4	8		20	40.3	6	16	14.3	18.2	57.5	3	13		25
G3/8	8		20	40.3	7	16	14.3	18.2	59.5	3	18		31
G1/4	10		24	44.8	6	21.5	20.6	22	68.5	3	13		41
G3/8	10		24	44.8	7	21.5	20.6	22	70.8	3	18		45
G1/2	10		24	44.8	9	21.5	20.6	22	73.8	3	18		52
G1/4	12		24	44.8	6	21.5	20.6	22	68.5	3	13		45
G3/8	12		24	44.8	7	21.5	20.6	22	70.8	3	18		47
G1/2	12		24	44.8	9	21.5	20.6	22	73.8	3	18		55

## UVC



A	B	C	D	E	F	G	CH	CH1	GR
G1/8	G1/8	36.5		21.5			14		36
G1/4	G1/4	43		21.5			14		50