

Pneumatický elektromagnetický ventil, 3/2 cestný, monostabilní, ovládaný elektro/pneu. pružina



V 3 2 2 1 -   - 08 -

Napětí

- E4 ... 24 VDC
- E2 ... 230 VAC
- E1 ... 110 VAC
- E7 ... 24VAC

Funkce

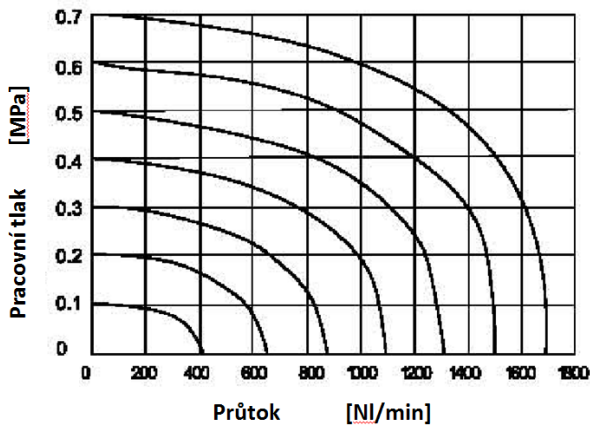
- Bez označení ... NC
- H ... NO

## Technické parametry

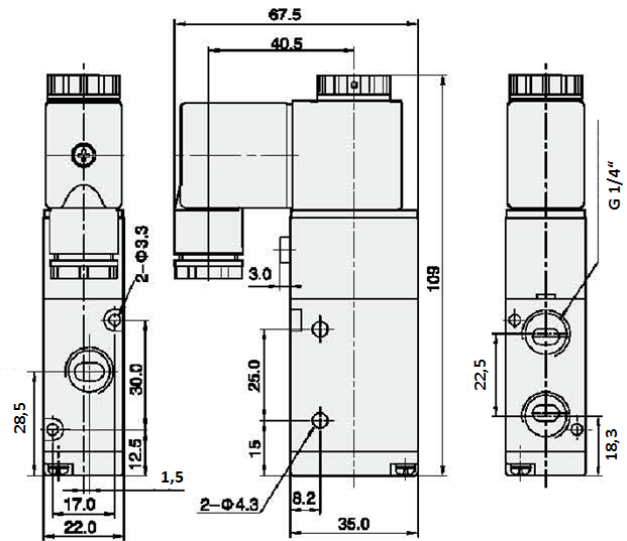
Médium ..... tlakový vzduch filtrovaný 25 µm  
 Pracovní tlak ..... 1,5 až 12 bar  
 Teplota okolí ..... -5 až +60 °C  
 Mazání ..... není nutné  
 Krytí ..... IP 65

Pracovní připojení ..... G 1/4"  
 Jmenovitý průtok ..... 920 NI/min  
 Jmenovitá frekvence ..... 5 cyklů/s  
 Reakční čas ..... < 0,05 s

## Průtokový diagram



## Rozměry



## Konstrukce ventilu

č.	součást
1	konektor
2	mátice cívky
3	cívka
4	pilotní ventil
5	deska
6	píst
7	šroub
8	těleso ventilu
9	šoupátko
10	těsnění šoupátka
11	pružina
12	zadní deska
13	šroub
14	ruční nouzové ovládání

