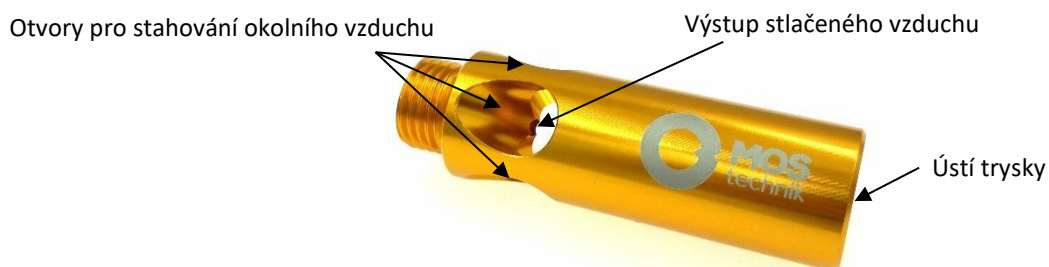




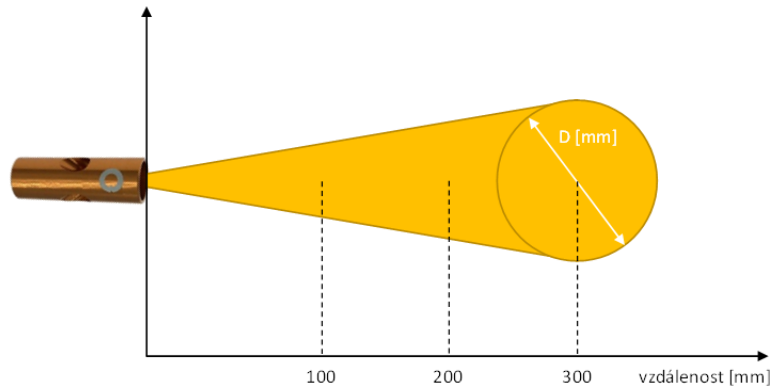
Technické parametry

Tyto trysky mají účinek objemového zesílení proudu vzduchu – pouze část vzduchu využívaného pro ofuk je drahý stlačený vzduch z rozvodu. Zbytek vzduchu se díky optimalizovanému tvaru trysky stahuje z okolí. Venturiho trysky mají poměr zesílení až 4:1, takže mohou znamenat úsporu až 75% nákladů na stlačený vzduch pro ofukování oproti tradičním tryskám.



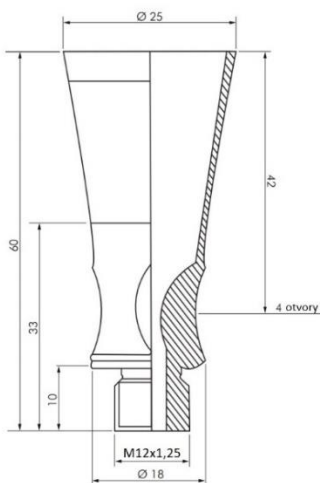
Médium	tlakový vzduch
Pracovní tlak	max 8 bar / max 6 bar plast
Poměr zesílení	až 4:1
Pneumatické připojení	G1/4" / G1/8" / M5 / M12 x 1,25
Materiál	slitina hliníku / plast

Označení trysky	VT-AL-M12	VT-PL-M12	VT-AL-M5	VT-AL-18	VT-AL-14
Spotřeba vzduchu při 4 bar [ln/min]	270	210	135	141	260

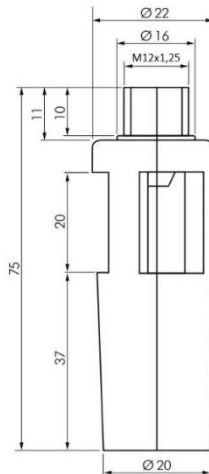


Průměr proudu vzduchu [mm] při 4 bar						
Vzdálenost měření [mm]	Označení trysky					
	VT-AL-M12	VT-PL-M12	VT-AL-M5	VT-AL-18	VT-AL-14	VT-SS-14
100	-	-	40	42	45	45
200	-	-	57	58	65	65
300	-	-	64	66	88	88

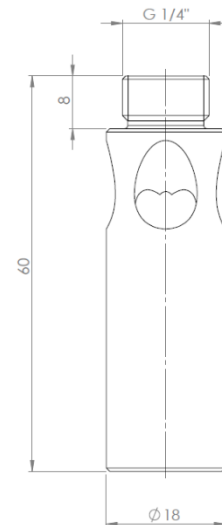
Rozměry



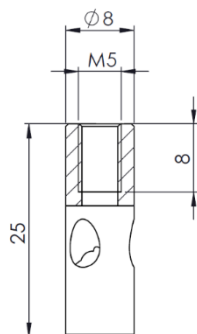
VT-AL-M12



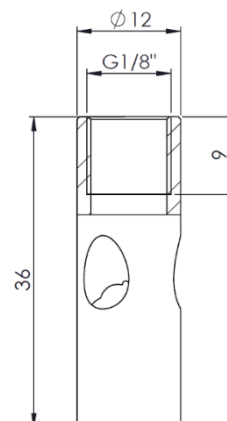
VT-PL-M12



VT-AL-14



VT-AL-M5



VT-AL-18